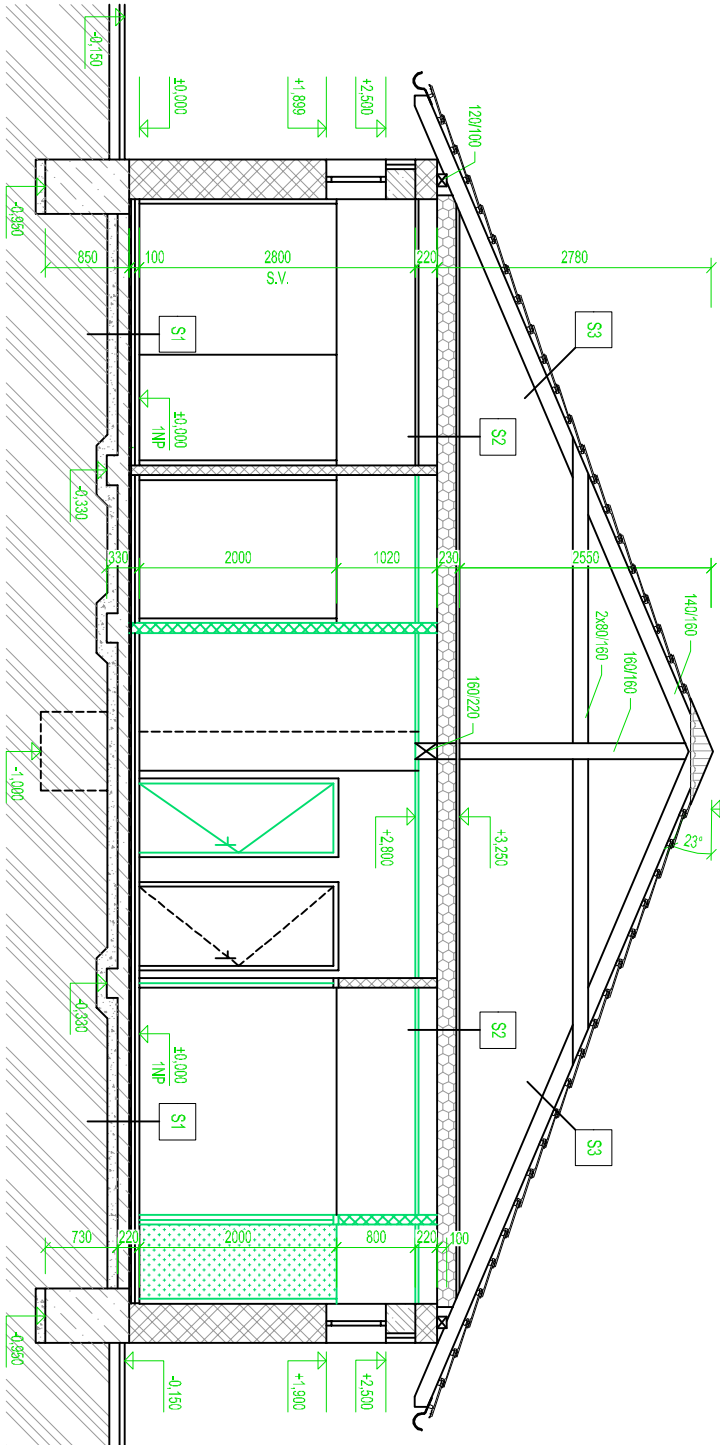


ŘEZ A-A' - BOURACÍ PRÁCE



POZNÁMKA

- S1

SKLADBA PODLAHY

KERAMICKÁ DLAŽBA
BETONOVÁ MAZANINA
POJISTNÁ FOLIE
TEPELNÁ IZOLACE
POLYSTYREN EPS 200 S STABIL
HYDROIZOLACE - ZKLADOVÉ PASY EXTRASKLOBIT EP G 200 S40
PLOCHA BITULEAST
PODKLADNÍ BETON
ŠTĚRKOPÍSEK

tl. 50 mm
tl. 50 mm
tl. 120 mm
tl. 100 mm

LEGENDA BAREVNÉHO ZNAČENÍ

- STÁVAJÍCÍ KONSTRUKCE
- BOURANÉ KONSTRUKCE
- BUDOVANÉ KONSTRUKCE
KONKRETNÍ MATERIÁL - VIZ NIŽE V LEGENDĚ MATERIÁLŮ
- DOPLNĚNÍ SOUVRSTVÍ PODLAHY
PO ODSTRANĚNÍ PŘÍČEK
- NOVÉ ZDIVO V POHLEDU

SKLADBA STROPU

- S2

BEHNĚNÍ - PRKNA
LEPENKA A 400H
TEPELNÁ IZOLACE (ISOVER, ORSIL)
VLOŽENÁ MEZI TRÁMKY
DIFUZNÍ FOLIE TYVEK
PŘÍČNÉ LÁTĚ
NOSNÝ TRÁM
SADROKARTONOVÝ PODHLED NA ZÁVĚSNÉM SYSTÉMU KNAUF (RIGIPS)
Z PROFILŮ CD, VĚ SKLADU POUŽITÍ DESKY POŽÁRNĚ ODOLNÉ GK-15 +
SPRCHY + WC - DESKY DO VLHKÉHO PROSTŘEDÍ, DOPLNĚNO O:
PAROTĚSNÁ FOLIE, MINERÁLNÍ VATA tl. 100mm,

tl. 25 mm
tl. 160 mm
50/30 mm PO 0,5 m
160/220 mm

SKLADBA STŘECHY

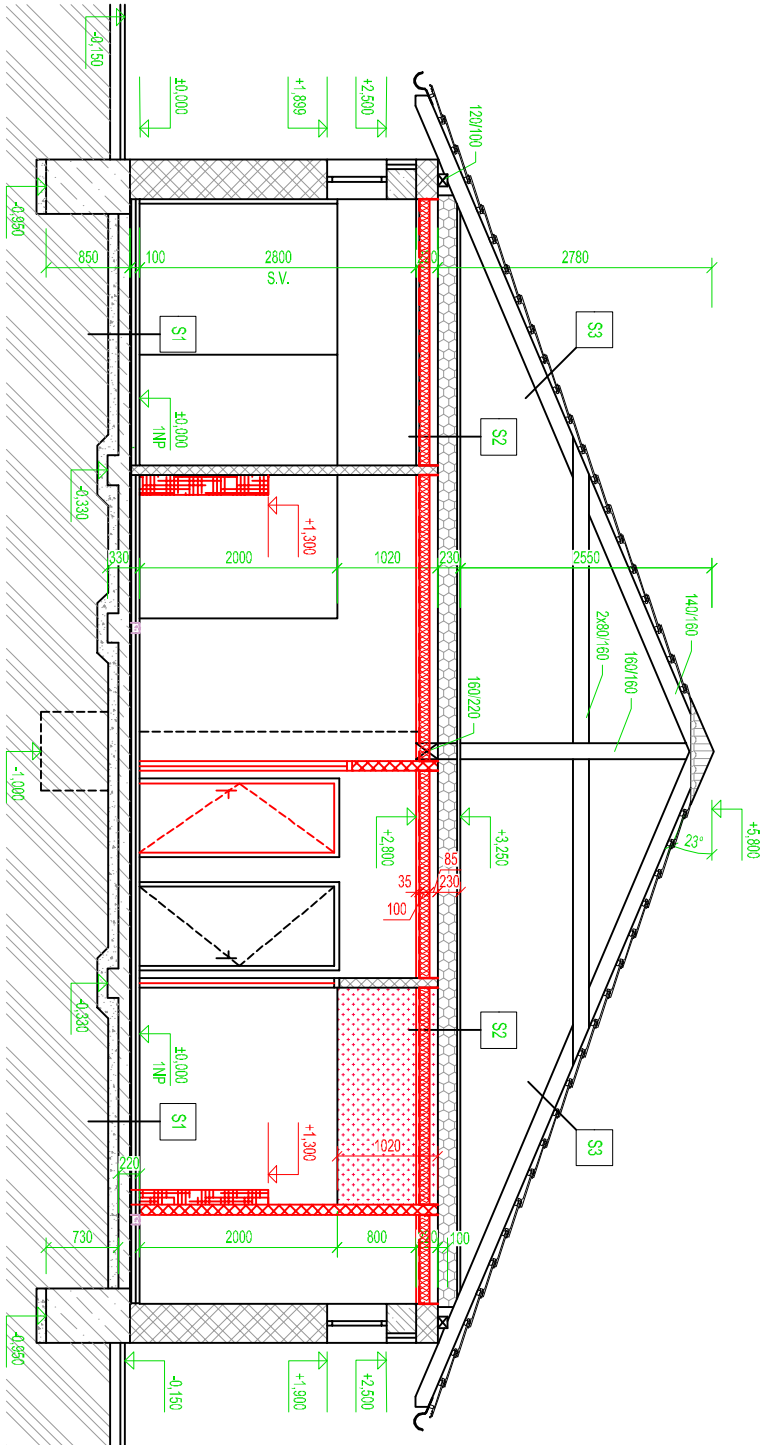
- S3

TAŠKY BRAMAC
LATĚ
KONTRALTĚ
HYDROIZOLACE TYVEK SOLID
KROKVE

30/50 mm
50/50 mm
120/160 mm


LEGENDA MATERIÁLŮ

- NOSNÉ ZDIVO Z CIHEL PORTOHERM P+D 400 mm
NA MALTU M5 + OBLAD Z CIHELNÝMI PÁSKY 240/52/14 mm
- PŘÍČKY ZDĚNÉ TL. 100 mm NA MALTU M25
- PODKLADNÍ BETON B15
- BETON B20
- TEPELNÁ IZOLACE
- ŠTĚRKOPÍSEK
- PŮVODNÍ ZEMINA
- PŘÍČKY ZDĚNÉ TL. 100 mm NA MALTU M25
- SADROKARTONOVÁ INSTALAČNÍ PŘEDSTĚNA,
POUŽITÍ DO VLHKÉHO PROSTŘEDÍ



| | |
|-----------------------|--|
| ZODPOVĚDNÝ PROJEKTANT | Ing. LUKÁŠ LUŽA |
| HLAVNÍ PROJEKTANT | Ing. LUKÁŠ LUŽA |
| PROJEKTANT | Ing. DAVID PEČINKA |
| STAVEBNÍK | ÚMČ PRAHA 6, ČS. ARMÁDY 23, 160 00 Praha 6 |
| UMÍSTĚNÍ STAVBY | Dejvice [729272], p.č. 3208/5; 3208/1; 3208/2; 3208/9; 3208/4; 3207/11; 3208/7; 3210/2; 3210/1; 3211/4; 3211/3 |
| NÁZEV STAVBY | REKONSTRUKCE SPORTOVNÍHO AREÁLU |
| ČÁST | D.1.1 - ARCHITEKTONICKO-STAVEBNÍ ŘEŠENÍ |
| STUPEŇ PD | DOKUMENTACE PRO STAVEBNÍ POVOLENÍ |
| OBJEKT | SO 01 - OBJEKT PRO SPORT |
| NÁZEV | ŘEZY A-A' |

| | |
|---------------|----------|
| FORMÁT | 2x44 |
| DATUM | 12/2022 |
| MĚŘÍTKO | 1:75 |
| ČÍSLO ZAKÁZKY | 2022-045 |
| ČÍSLO VÝKRESU | D.1.1.02 |



ELLMA
S.R.O.
PROJEKČNÍ KANCELÁŘ
B. NĚMCOVÉ 358
BRANKOVICE
IČO: 08252599